

高 播磨農 業 生 活 大 地 に 生 活 する

2024 HARIMA AGRICULTURAL HIGH SCHOOL GUIDE



広大な教室×あなたの夢中＝明日の農業

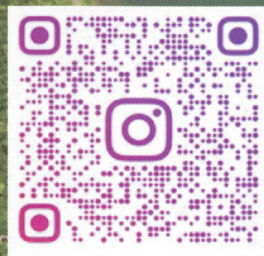
文部科学省指定 農業経営者育成高等学校

兵庫県立播磨農業高等学校

〒675-2321 兵庫県加西市北条町東高室1236-1

TEL:0790-42-1050 FAX:0790-42-1052

ホームページ <https://harima-agri.ed.jp>



HARIMA_AGRI_MHZ

農業経営科 Agricultural Management

学科生徒総数: 100名 (男: 73名 女: 27名)

作物・農業機械コース

野菜コース

- ◎有機JAS認証による有機水稻栽培の技術を習得
- ◎農業機械の整備・操作技術の習得

- ◎野菜の施設・露地の栽培技術を習得
- ◎野菜の出荷・販売による農業経営学習
- ◎品質向上と栽培環境の研究



田植え



サツマイモ交流



圃場準備



米穀検査



野菜苗の生産管理



果菜類の収穫実習



施設野菜の栽培管理



根菜類の収穫実習

特色ある学び

《良食味米の栽培を深く学ぶ》

栽培から販売、食味までの「米作り」について深く学びます。



《はりまるプロジェクト》

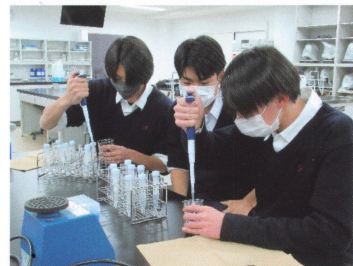
神戸大学、加西市や市内の飲食店と連携し「はりまる」の試験栽培を行っています。



特色ある学び

《環境と品質で、野菜栽培を科学する》

水や土壌、肥料等の環境と野菜の成長や栄養等の「品質」への影響を授業や高大連携の栽培研究で学んでいます。



《食育、地産地消で食の付加価値を向上》

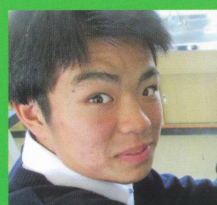
市内小中学校への給食食材提供や企業との連携などを展開し、「フードリテラシー」の向上に取り組んでいます。



私たちの米に恋してください

作物・農業機械コースでは、良食味米を目指して、日々学んでいます。有機水田の管理は大変ですが、1人ひとりが責任を持って、丁寧に管理しています。ぜひ、一緒に楽しいお米作りをしてみてくださいませんか？

コース長/3年内橋さん



コース長/3年川上さん

New Try of Vegetable ～1人1人が主人公～

野菜コースは、高品質の野菜を作るため日々実習に取り組んでいます。これまで消費者側だった私たちが生産者となり、多くの方に喜んでもらえるよう野菜を栽培しています。販売や出荷、連携して新しいことに挑戦しています。1人1人が主役となり、野菜コースだけでなく地域や学校を盛り上げるため頑張っています。

園芸科 Horticulture

学科生徒総数：88名（男：22名 女：66名）



果樹コース



草花デザインコース



- ◎北播特産のブドウを主として、カキ・モモなど多種多様な果樹の栽培技術の習得
- ◎収穫した果実を使った加工品の製造・開発・流通

- ◎切り花・鉢物・花壇苗の栽培技術の習得
- ◎フラワーアレンジ技術の習得
- ◎花の活用や販売方法の研究



ブドウの摘粒



モモの収穫



カキの脱渋



ジャム製造

特色ある学び

《1人1列担当樹で栽培管理する学び》

1人1列マスカットベリーAを担当し、高品質なブドウの栽培基礎技術を深く学びます。



《地域に美味しい果実を販売する学び》

収穫期にはブドウ販売を実践。また、規格外のブドウを用いたジャムの製造を行い、6次産業化について学んでいます。



生産から製造・販売まで学んでいます

みんなの手元においしい果樹を

果樹コースは、愛情をかけて日々の管理をみんなで頑張っています!!果樹の敷地面積はとて広大で色々な品種や果樹の種類が豊富で農業を目指す人にはぜひ学びに来てほしいです。

一人一列ブドウの樹を担当させてもらえるのも魅力です。地域でも果実の味はとて評価が高く、誇りと責任をもって果樹栽培に取り組んでいます!!

コース長/3年榊田くん



草花の栽培



ミニ門松製作



ハポタンフェア

特色ある学び

《栽培技術から利用方法までの学び》

自ら栽培した草花を活用したガーデニング、フラワーアレンジメント技術を学びます。



《地域に貢献する学び》

育てた花苗を地域に配布・販売しています。また、絶滅危惧種であるオオヤマジソの栽培方法の確立と普及活動の研究に取り組んでいます。



「絶滅もったいない」オオヤマジソを化粧品に香りに魅せられ、農高生が栽培方法を調査 加西



Smile Flower

～花でみんなを笑顔に～



コース長/3年細見さん

花が好きの子が多く、花に囲まれて実習をするため癒されます。校外での活動もあり、多くの方との交流があります。

私が草花デザインコースを志望した理由は、祖母が農高祭で買ってきた寄せ植えがとても愛しく、私自身も知識と技術を習得して可愛い寄せ植えを作りたいと考えたからです。

畜産科 Zoology

学科生徒総数：85名（男：44名 女：41名）

酪農コース



肉畜コース



- ◎ 飼料作物の栽培を行い循環型酪農経営を学ぶ
- ◎ 乳牛の高品質な生乳生産技術を習得
- ◎ 受精卵移植技術による乳牛改良に取り組む

- ◎ 肉牛・養豚・養鶏の飼育技術を習得
- ◎ 地域資源を活用した家畜飼料研究に取り組む
- ◎ オリジナルブランドを作出し販売実習の実施



飼料作物の栽培

飼料給与

体重測定

子牛の哺乳



肉用鶏（飼養管理）

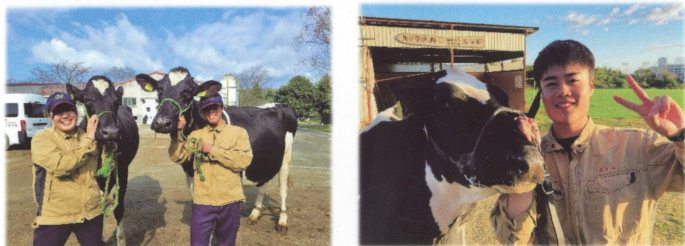
養豚（子豚の管理）

肉牛（飼料給与）

採卵鶏（集卵）

特色ある学び

《 1人1頭の担当牛制度で乳牛を深く学ぶ 》
1人1頭の乳牛を担当し、ブラッシングや分娩に立ち合い、責任感を養いながら酪農について深く学びます。



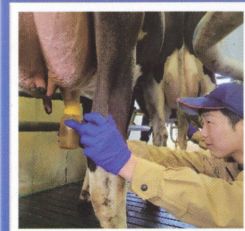
《 乳牛の改良で共進会への出場 》

受精卵移植技術による乳牛の改良に取り組み、全国でもトップレベルの成績と評価を受けています。



酪農で磨く『人間性』

酪農コースでは乳牛の生産性向上を目指して、毎日の飼養管理を行っています。搾乳や除糞など大変なこともたくさんありますが、乳牛を管理するうちに命の尊さや責任感はもちろん、実習をスムーズに進めるために必要なコミュニケーション能力を身に付けることができました。是非、たくさんの乳牛と一緒に酪農コースで勉強しましょう！



コース長/3年小川さん

特色ある学び

《 安全な飼養管理で安心な畜産物を生産 》
家畜と向き合い、家畜の変化に気付く力を養いながら、安全・安心な畜産物の生産に取り組んでいます。



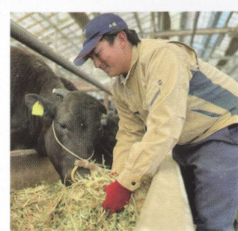
《 オリジナルブランド ハリマ夢ポーク 》

地元、加西市の酒蔵などと連携し地域資源を活用した美味しいブランド豚の研究に取り組んでいます。



“未来”を担う肉畜コース

肉畜コースでは肉牛・豚・鶏について学びます。学校の敷地面積は甲子園球場8個分あり、広い農場で農業を学べるのが魅力の一つです。私は肉牛研究会に所属しており、共進会や枝肉の共励会などに向けて毎日牛づくりに励んでいます。是非私と一緒に畜産を学んで肉畜コースを盛り上げてみませんか？



コース長/3年小幡さん

玉丘寮 将来の農業経営者を目指し、同じ目的の若人達の仲間づくりと心身鍛錬のため、本校では寄宿舎教育を行っています

入寮について

- 1年生男子 義務入寮(全員が入寮 R5年度4~10月)
- 1年生女子及び2・3年生 目的入寮
部活動や学習活動等の明確な目的を達成するために入寮を希望するもの※加西市及び近隣地域は目的入寮できません。(近隣地域:小野市、三木市、加東市、西脇市、加古川市、高砂市、加古郡、明石市、姫路市の一部、神崎郡、神戸市の一部)
- 休日や長期休業中は原則自宅へ帰省させます。
- 経費(令和5年度)年間約46万円

部活動

授業や放課後の農場当番などで忙しい毎日ですが、同じ興味や関心をもつ仲間たちと意欲的に取り組んでいます。

- 陸上競技部(男女)【R4近畿大会出場】
- 軟式野球部【R4県大会第2位】
- 卓球部(男女) ソフトテニス部(男女)
- バスケットボール部(男女) 女子バレーボール部
- サイエンス部 茶華道部 芸術・音楽部
- 郷土伝統文化継承クラブ



弓道部(男女)
【R4国体、R4・5近畿大会出場】

農業クラブ

日本学校農業クラブ連盟は、全国の高校で農業を学ぶ高校生により組織されています。農業鑑定競技会や意見発表会、プロジェクト発表会、測量競技会など各種の競技があり、本校の生徒は毎年全国大会に出場しています。

主な活動内容と実績(令和5年度)

- ・日本学校農業クラブ**全国大会出場・優秀賞受賞**
農業鑑定競技会、畜産審査競技会(乳牛の部)
- ・リーダー講習会
- ・新しい農業をめざす高校生等のつどい



清掃



洗濯



炊事当番



学習時間



食事



クリスマス会



農業鑑定競技会

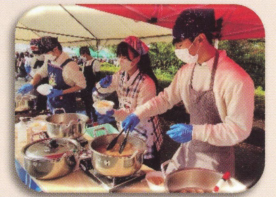


プロジェクト発表会



測量競技会

播農の1年



4月 入学式
入寮式
対面式
新入生オリエンテーション

5月 生徒総会・農ク総会
授業参観
中間考査
校内農業鑑定競技会

6月 体育祭
農ク校内大会

7月 期末考査
農ク県大会

8月 オープン・ハイスクール
農ク近畿大会

9月 就職模擬面接
寮生サミット
就職試験開始

10月 創立記念日
中間考査
農ク全国大会

11月 オープン・ハイスクール
わかつが祭
農高祭

12月 期末考査
わかつが会選挙
農ク選挙
球技大会
びっくり市

1月 修学旅行(2年生)
課題研究発表会
卒業考査(3年生)
卒業式

2月 学習成果発表会
学年末考査
顕彰式
卒業証書授与式

3月 入学説明会



スクールミッション



「質実剛健・敬愛協和・自主創造」の理念のもと、農業を愛し、豊かな知識と確かな技術を備え、夢と志をもって21世紀の兵庫の農業と地域社会の発展を担い、国際社会で活躍できる人材を育成する。



令和6年度入学生教育課程（予定）

学年	学 科 / コース	1	2	3	4	5	6	7	8	9	10	11	12	13	14	15	16	17	18	19	20	21	22	23	24	25	26	27	28	29	30	31	32	33		
1	全 科	現代の国語	言語文化	公共	数学Ⅰ						生物基礎			体育	保健	芸術Ⅰ 音・美・書	英語コミュニケーションⅠ	家庭総合	農業と環境	農業と情報																LHR
2	農経科 作物農機 野菜	文学国語	地理総合	数学A	科学と人間生活	理数探究基礎	体育	保健	英語コミュニケーションⅡ	家庭総合	選択A 生物 調理・表現Ⅰ 数学探究 基礎 保健基礎 作物 野菜 果樹 草花 畜産							作物 野菜	農業機械	選択B 食品流通 植物活用													LHR			
	園芸科 果樹 草花デザイン	文学国語	地理総合	数学A	科学と人間生活	理数探究基礎	体育	保健	英語コミュニケーションⅡ	家庭総合								果樹 草花	栽培と環境	植物バイオテクノロジー	食品製造 生物活用													LHR		
	畜産科 酪農 肉畜	文学国語	地理総合	数学A	科学と人間生活	理数探究基礎	体育	保健	英語コミュニケーションⅡ	家庭総合								畜産 (牛)	畜産 (豚)	畜産 (養鶏)	飼育と環境													LHR		
3	農経科 作物農機 野菜	文学国語	歴史総合	政治・経済	体育	英語コミュニケーションⅡ	選択B 実用国語 生物 数学Ⅱ アロハ 4数舞臺技 兵庫の歴史 フードデザイン	選択C 実用国語 化学基礎 数学Ⅱ 作物 野菜 果樹 草花 畜産											作物 野菜	農業経営	地域資源活用	農業機械 栽培と環境	課題研究												LHR	
	園芸科 果樹 草花デザイン	文学国語	歴史総合	政治・経済	体育	英語コミュニケーションⅡ												果樹	農業経営	地域資源活用	食品流通	課題研究											LHR			
	畜産科 酪農 肉畜	文学国語	歴史総合	政治・経済	体育	英語コミュニケーションⅡ												畜産 (乳牛)	農業経営	地域資源活用	選択B 食製・農機	課題研究												LHR		

★総合実習の授業として、各科ともに放課後や休日に農場当番実習があります★

資格と検定（抜粋） 多種多様な試験の受験と検定取得にチャレンジしています

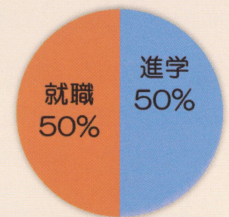
- ・大型特殊自動車免許（農耕車に限る） ・777-装飾技能士 ・危険物取扱者
- ・ガス溶接技能講習 ・フォークリフト運転技能講習 ・アーク溶接特別教育
- ・小型車両系建設機械運転特別教育（整地用3t未満） ・クレーン溶接特別教育（5t未満）
- ・日本漢字能力検定 ・実用英語技能検定 ・数学検定 ・家庭科食物調理技術検定
- ・日本農業技術検定 ・初級ハイクラス技術者認定試験 ・日本語ワープロ検定試験 ・情報処理検定

主な進路（過去2年間） 就職・進学共に農業分野に問わず、希望する進路を実現しています

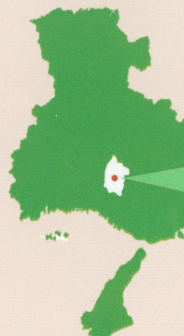
進
学
就
職

- 【大学】島根 鳥取環境 摂南 北里 東海 日本 南九州 酪農学園 神戸学院 神戸女学院 兵庫 神戸医療福祉 流通科学 大阪青山 日本体育 姫路 相愛 大阪芸術 関西看護医療
- 【短期大学】神戸教育 大阪音楽
- 【農業大学校】兵庫県立農業 中国四国酪農 兵庫県立森林
- 【専門学校】大阪ECO動物海洋 神戸国際調理 神戸動植物環境 神戸フレンド動物 日本調理製菓 播磨看護 神戸電子 神戸元町こども 愛甲農業 姫路ハート医療福祉 大原学園 姫路理美容 神戸理容美容 姫路情報システム 神戸トヨタ自動車 大阪観光 日本工科大阪神自動車航空鉄道 姫路歯科衛生
- 【民間】正木牧場（株）井寄牧場 箸荷牧場（株）共進牧場（株）香寺ハーブ・ガーデン（有）柑香園（株）諏訪園（株）姫路青果卸売市場 兵庫みらい農業協同組合 みのり農業協同組合 雪印メグミルク（株）（株）山茂 全国農業協同組合連合 日本ハムファクトリー（株）（有）レフェル・ユゲ 伊藤電機（株）（株）千石（株）コタニ（株）神戸製鋼所加古川製鉄所 ニッポン印刷（株） 日本ジェット（株）日本郵便（株）近畿支社 エスロック（株）関西滝野工場（株）ホテルニューアワジ 丸中製菓（株） 富久錦（株） 神戸中央畜産荷受（株）（株）トッパコミュニケーションプロダクツ
- 【公務員】兵庫県職員（農業職） 陸上自衛隊 海上自衛隊

令和5年度卒業生105名中
（うち、農業系の就職・進学36%）



文部科学省指定 農業経営者育成高等学校
兵庫県立播磨農業高等学校
〒675-2321 兵庫県加西市北条町東高室1236-1
TEL：0790-42-1050 FAX：0790-42-1052
ホームページ <https://harima-agri.ed.jp>



車でお越しの場合
中国縦貫自動車道を利用して、加西ICから加古川方面へ約5分
山陽自動車道を利用して、加古川北ICから加西方面へ約15分
加古川バイパスを利用して、加古川西出口から加西方面へ約30分

公共交通機関でお越しの場合
北条鉄道 北条町駅より徒歩25分
JR姫路駅より北条行きバスで約60分、北条町下車徒歩25分
JR宝殿駅より北条行きバス 約33分、播磨農業高校前下車すぐ