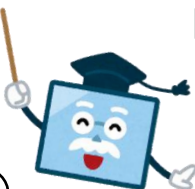


Let's try! 播農博士

ぼんのうはかせ



【クイズの楽しみ方】

- ・クイズに答えながら、播磨農業高校をよく見てください。
- ・校内では、お子様は必ず保護者と一緒に行動してください。
- ・クイズの正解は、11月24日に、播磨農業高校ホームページの第56回播磨農高祭ページで発表します。答え合わせをしてみてください。(<https://harima-agri.ed.jp/news/56hahfes/>)
- ・校内でクイズに参加した人は抽選に参加できます。クイズの答えに○を付けてPTAブースでこのシートを見せてください。(景品がなくなったら終了します。)
- ・クイズに関するご質問は、PTAのブースへお越しください。

Q1. 今年も広い畑からたくさんのサツマイモを収穫しました。播農の1年のサツマイモ収穫量は何kg位でしょうか？

- ① 100 kg位 ② 1,000 kg位 ③ 10,000 kg位

Q2. 校舎正面玄関前のシンボルツリーの形はどれでしょう？



Q3. 畜産科では神戸ビーフになる牛を育てています。さてどれでしょう？



Q4. 農業経営科の実習棟の名前はどれでしょう？

- ① ライスセンター ② サツマイモセンター ③ はりまるセンター

Q5. 園芸科はブドウ栽培で有名ですが、一番多く作っているのはどれでしょう？

- ① サンシャインベリー A ② スカットベリー A ③ デリシヤスベリー A

Q6. 播農の校章には2種類の植物が描かれています。「つがまつ」ともう一つは何でしょう？



Q7. 播農の敷地面積は、西日本最大級(甲子園8個分)ですが、作物の出荷額は、全国何位でしょう？

- ① 1位 ② 47位 ③ わからな位

Q8. この広い敷地で学ぶ全生徒の数は何人でしょう？

- ① 約60人 ② 約360人 ③ 約900人



むずかしい問題は、校内で出会った播農生に聞いてみてください！ きっとヒントがもらえますよ

